

- 1.
- 2.
- 3.
- 4.
- 5.
- 6.
- 7.
- 8.

;

;

;

;

;

;

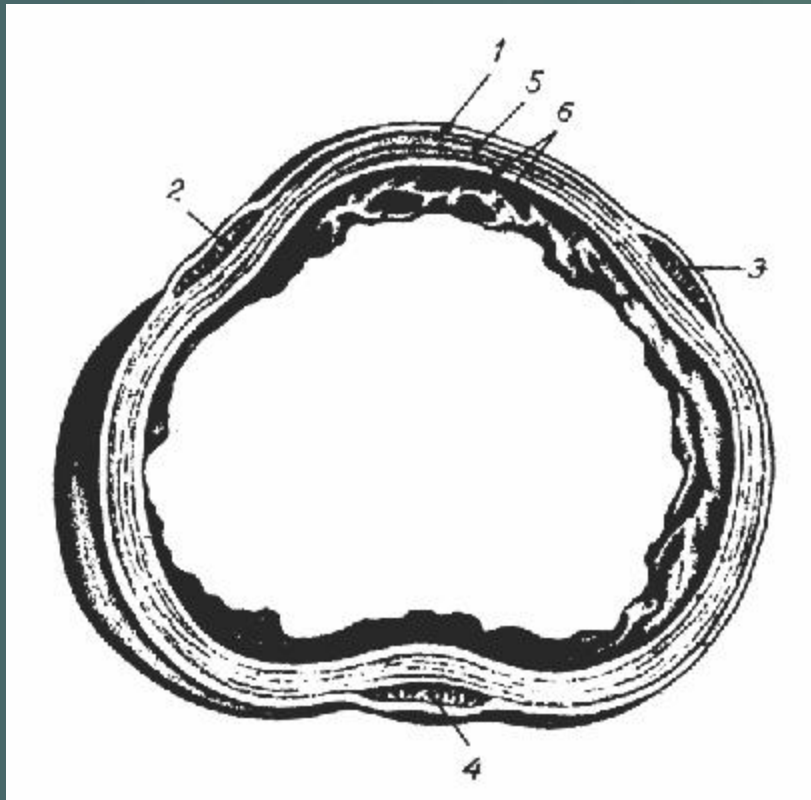
;

;

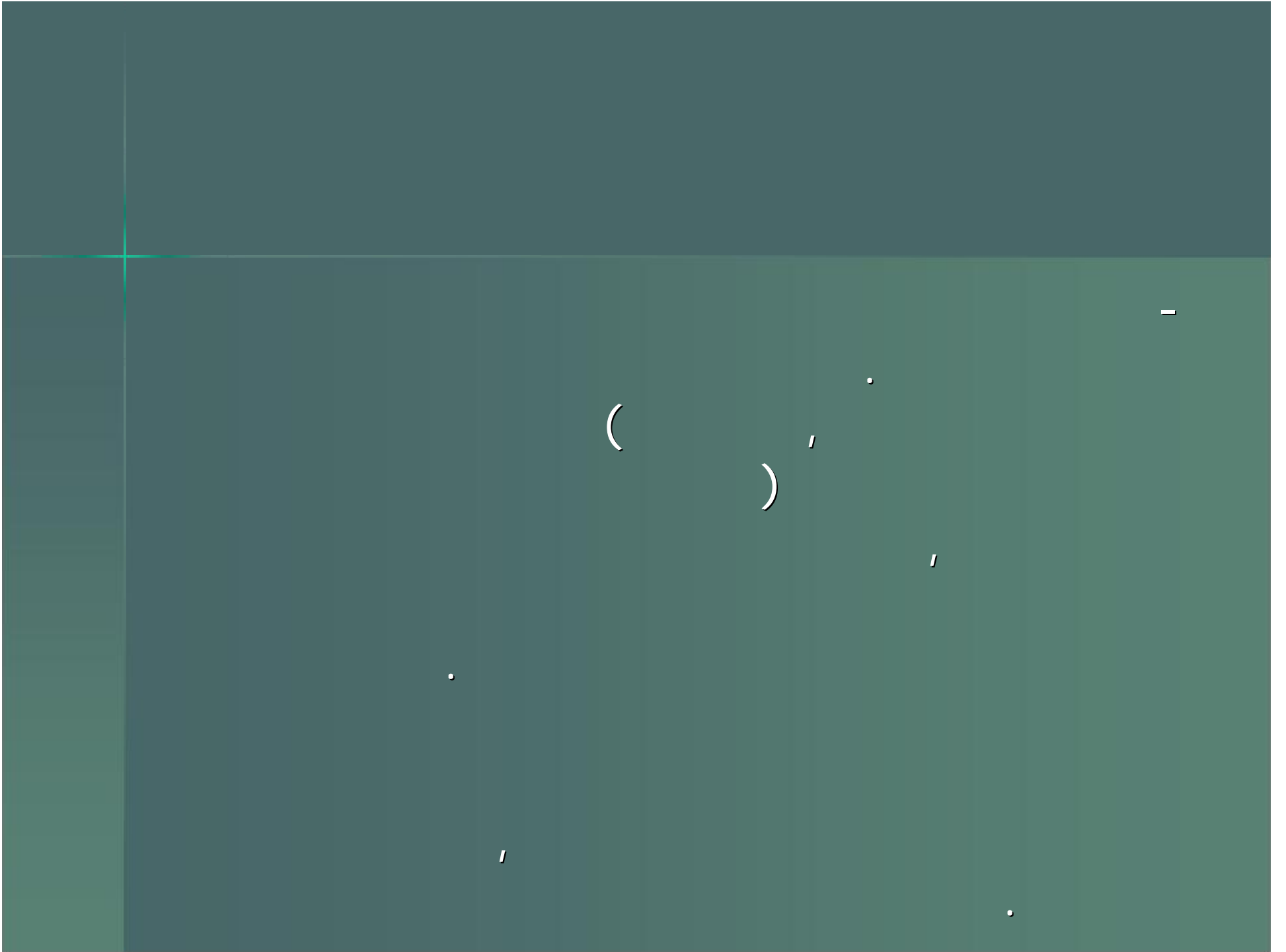


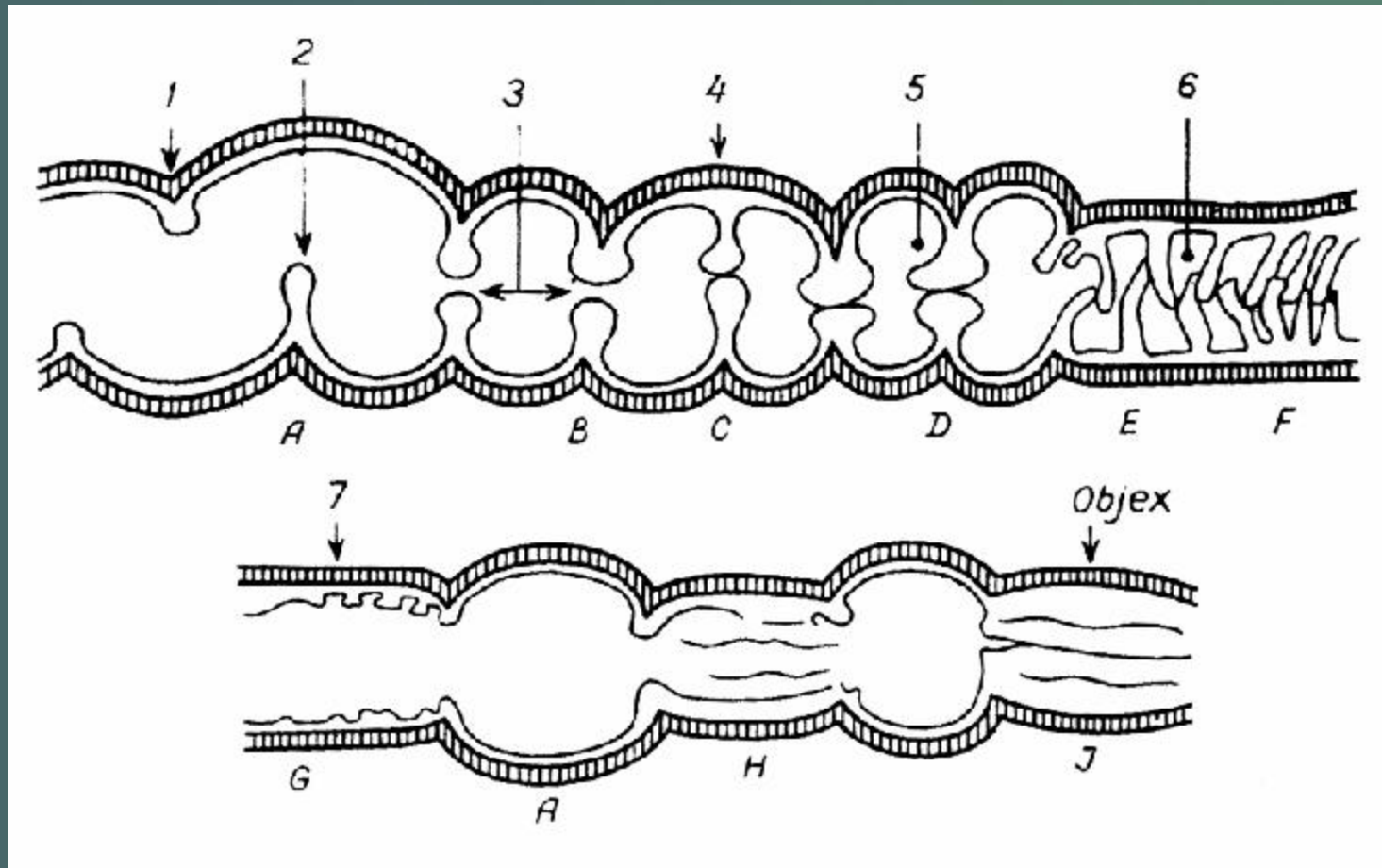


():



- :
- 1 - Tunica serosa;
 - 2 - Taenia libera;
 - 3 - Taenia omentalis;
 - 4 - Taenia mesocolica;
 - 5 - Tunica muscularis;
 - 6 - Tunica mucosa





(Hoeffken, 1966)



(teniae).

.

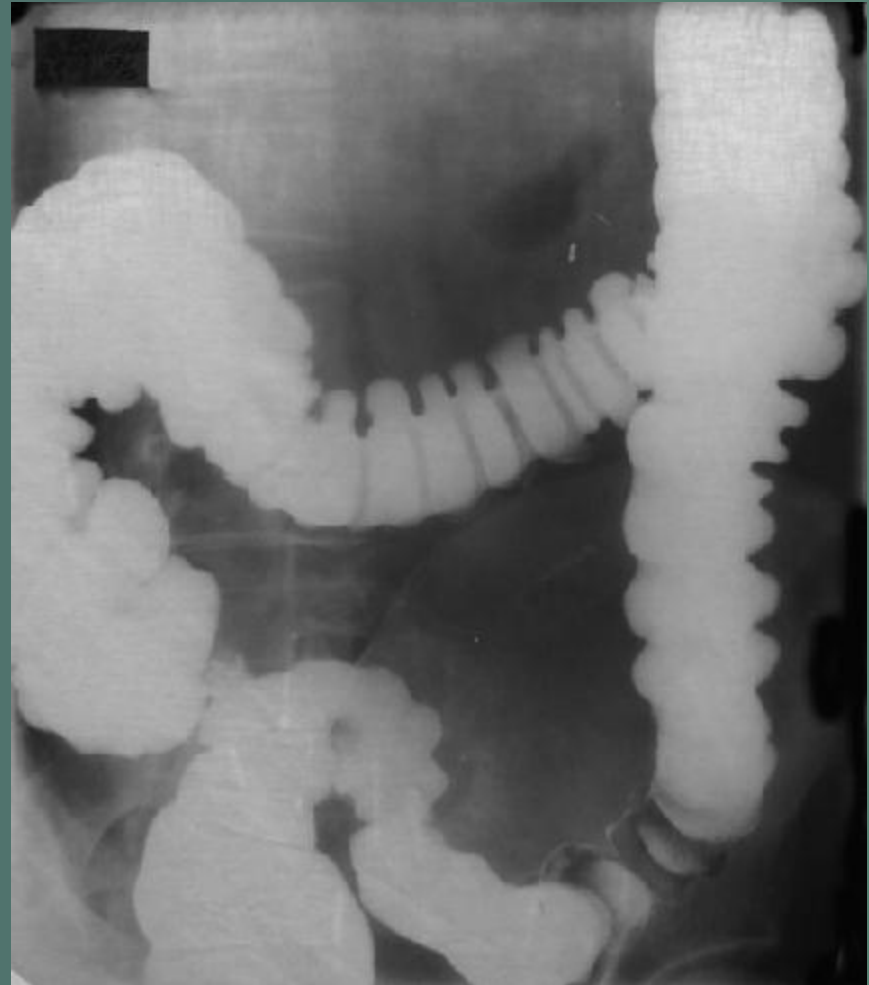
,

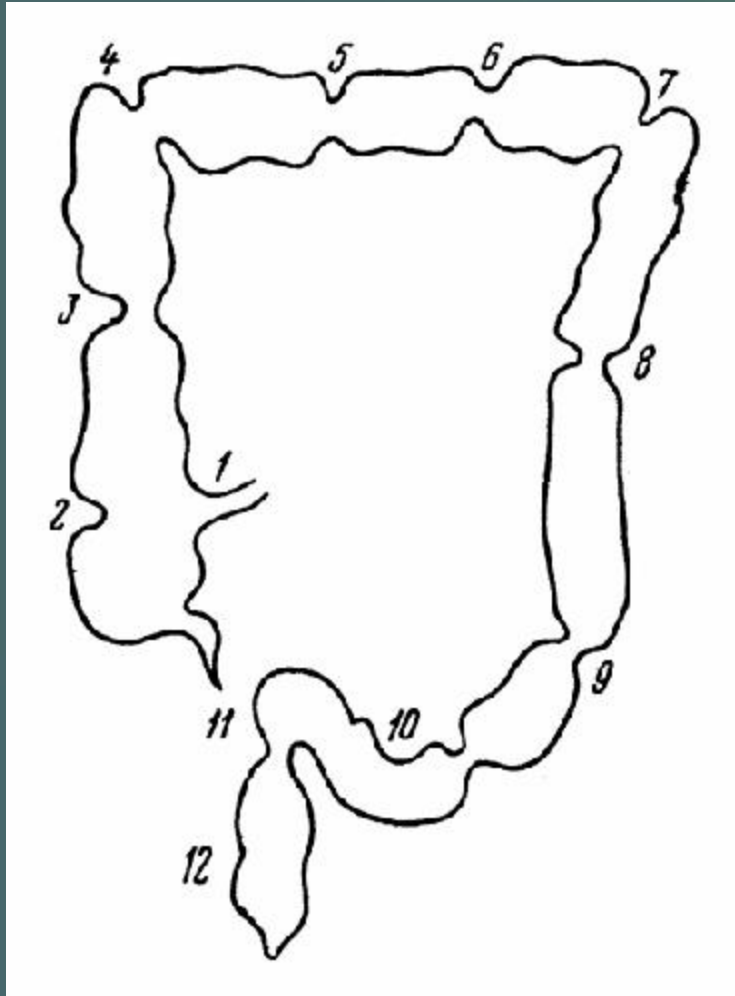
,

() ,

.

()

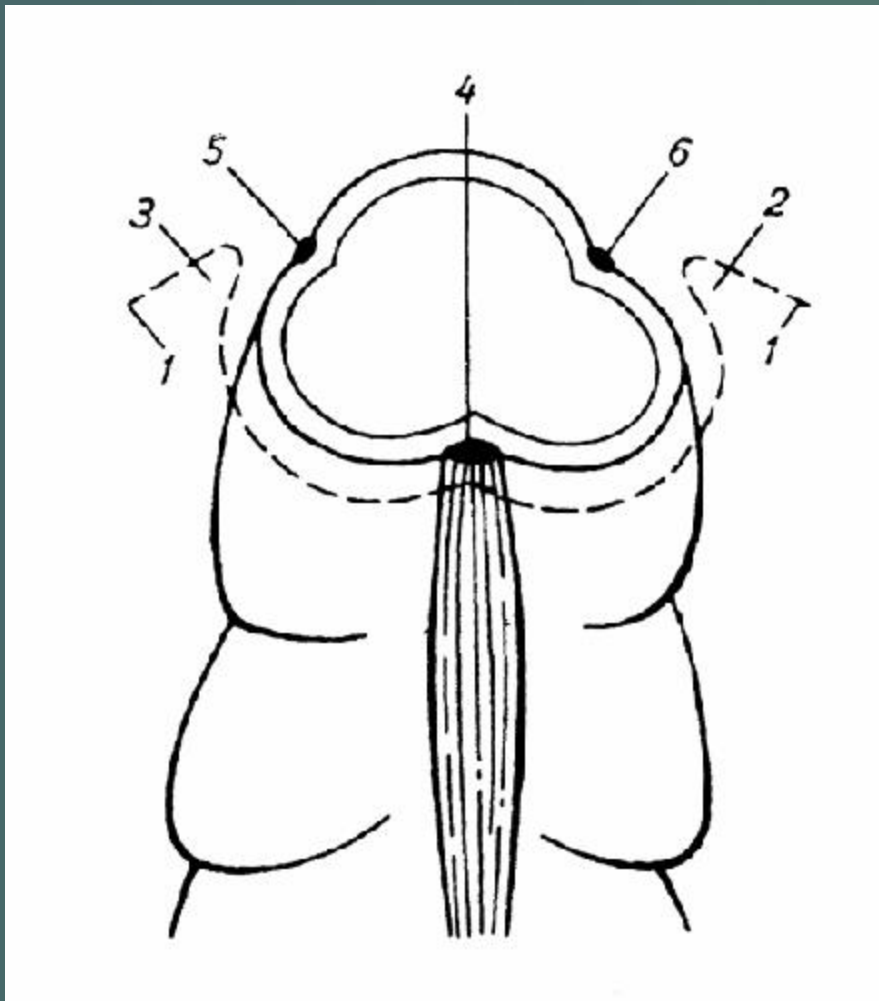




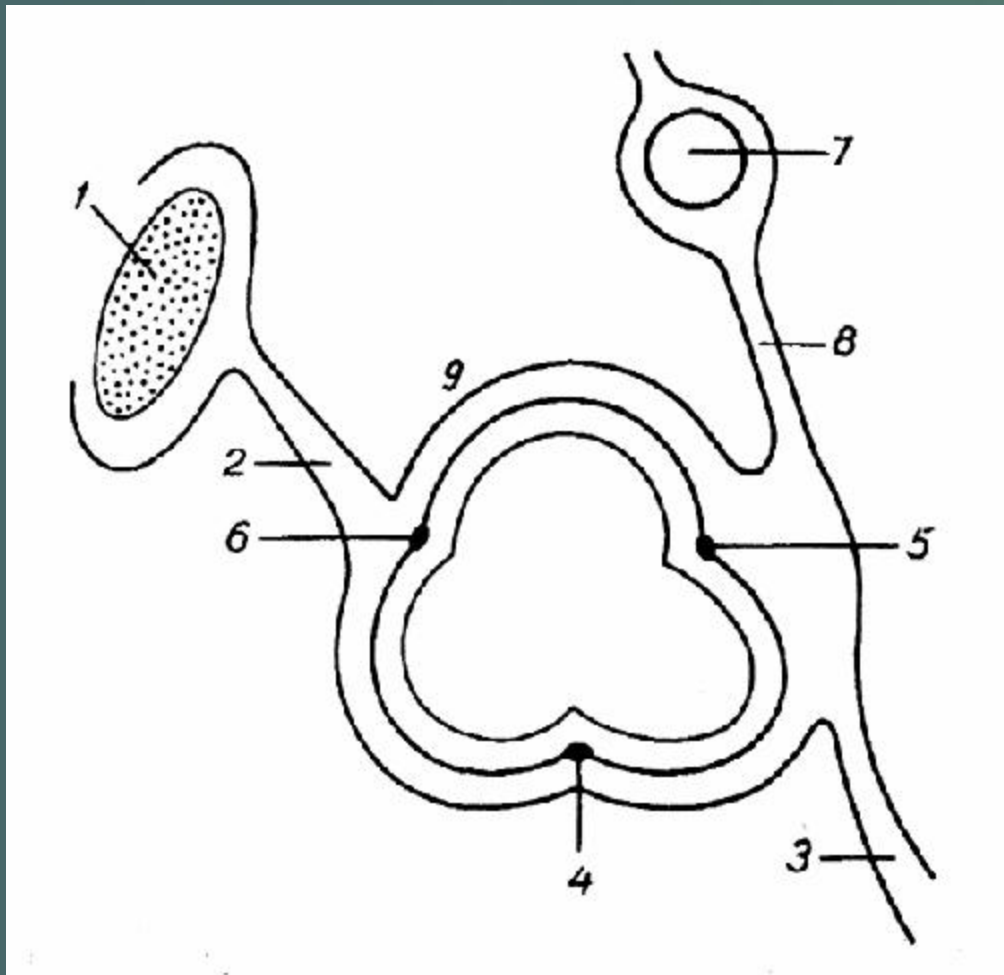
()

- 1 - ; 2 - ; 3 - ;
 4 - — ; 5 - ;
 6 - ; 7 - — ;
 8 - ; 9 - ;
 10 - — ;
 11 - ' — — ;
 12 - —





1. ;
2. - ;
3. - ;
4. Taenia libera;
5. Taenia omentalis;
6. Taenia mesocolica



1.

2.

3.

4. Taenia libera;

5. Taenia omentalis;

6. Taenia mesocolica;

7.

8.

9.

•

() ;

•

;

•

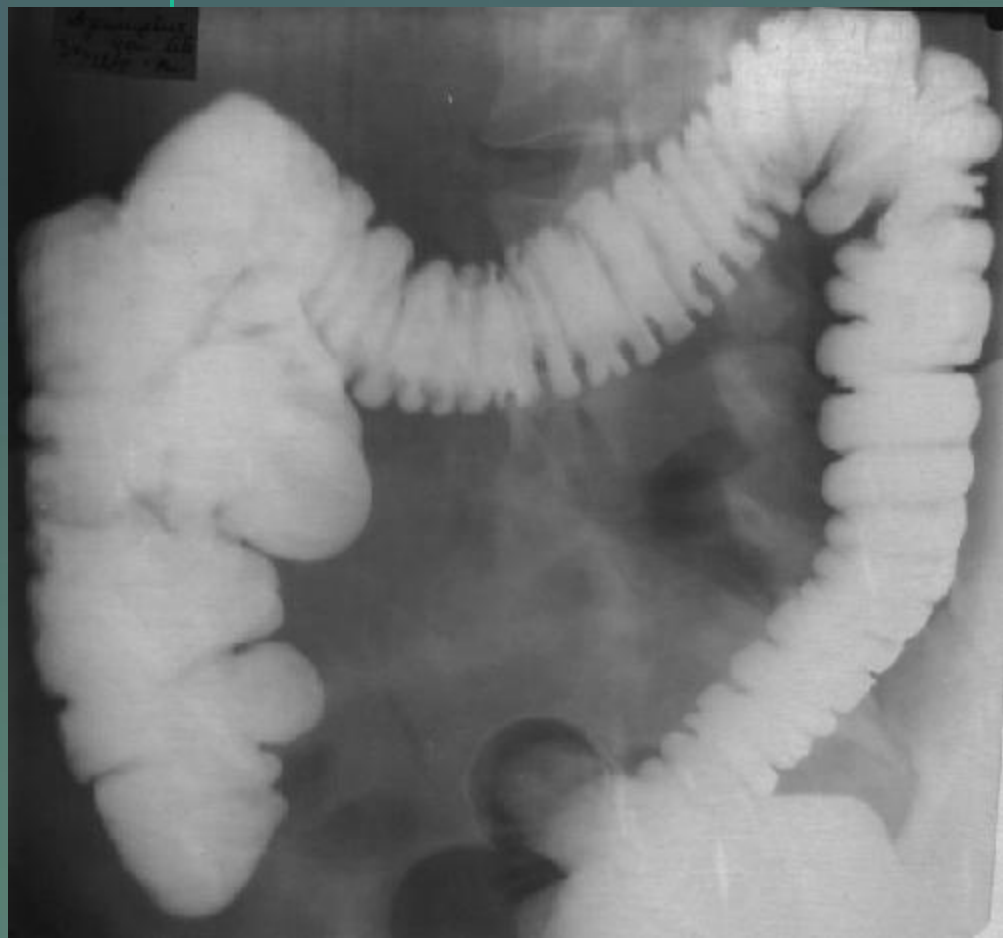
.

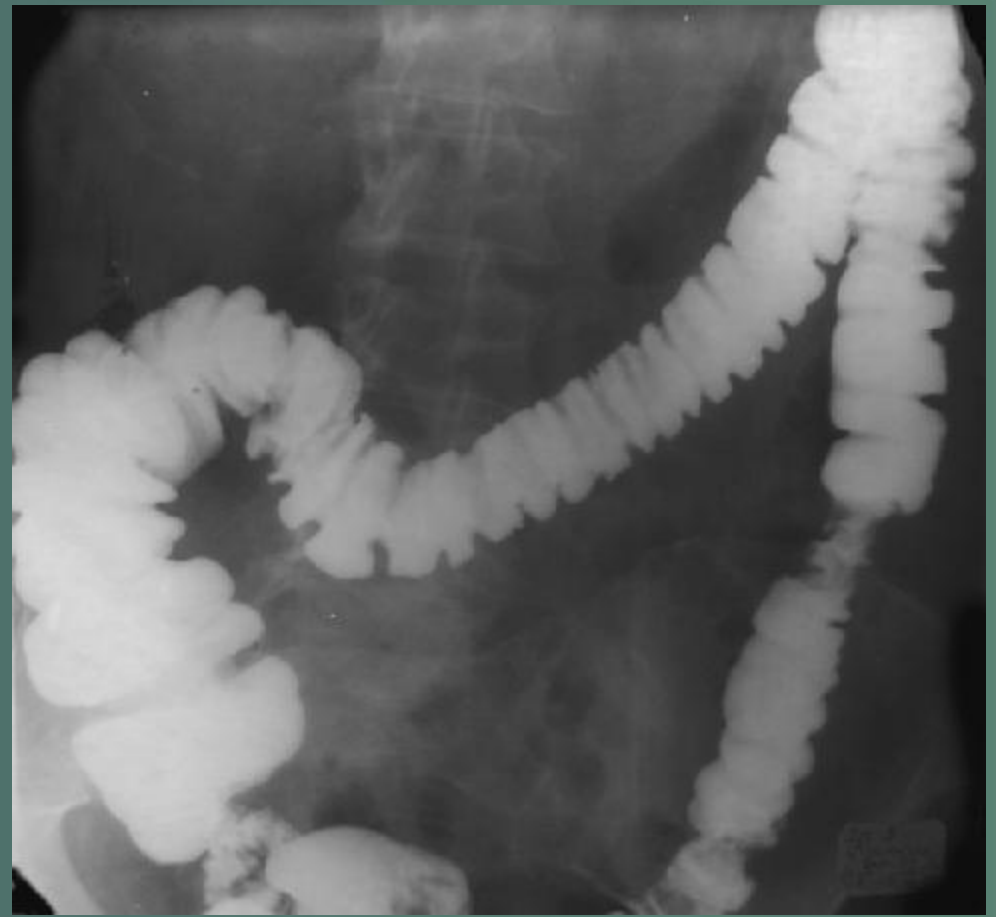
/

:

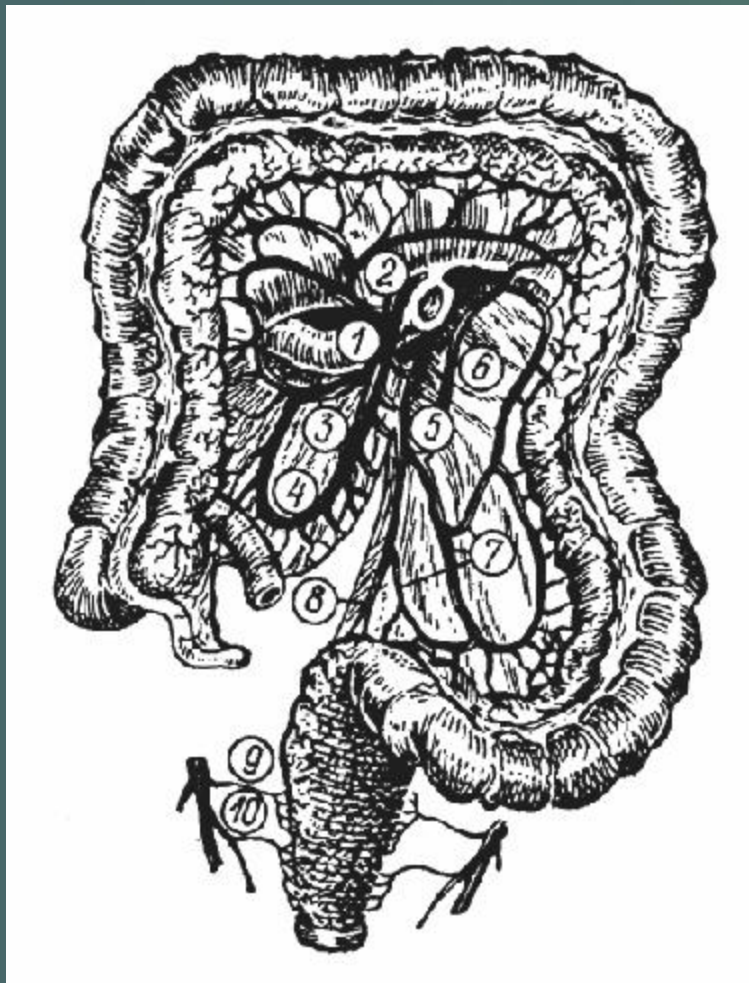












1 -

2, 3 -

4 -

5 -

6 -

7 -

8, 9, 10 -

:

;

;

-

;

;

;

;

,

4-5

—

.

—

.

/

.

—

/

1,5

/

5







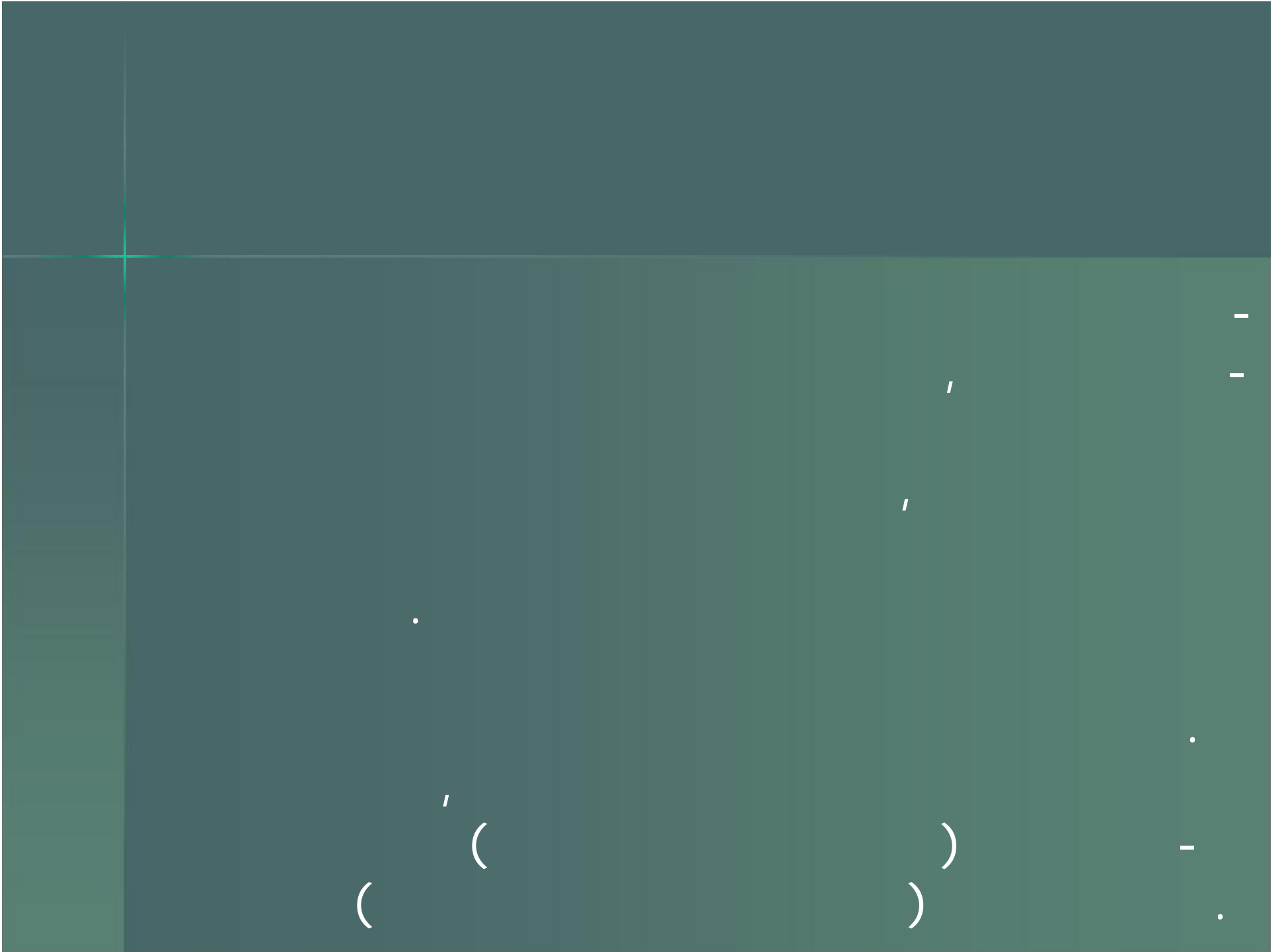


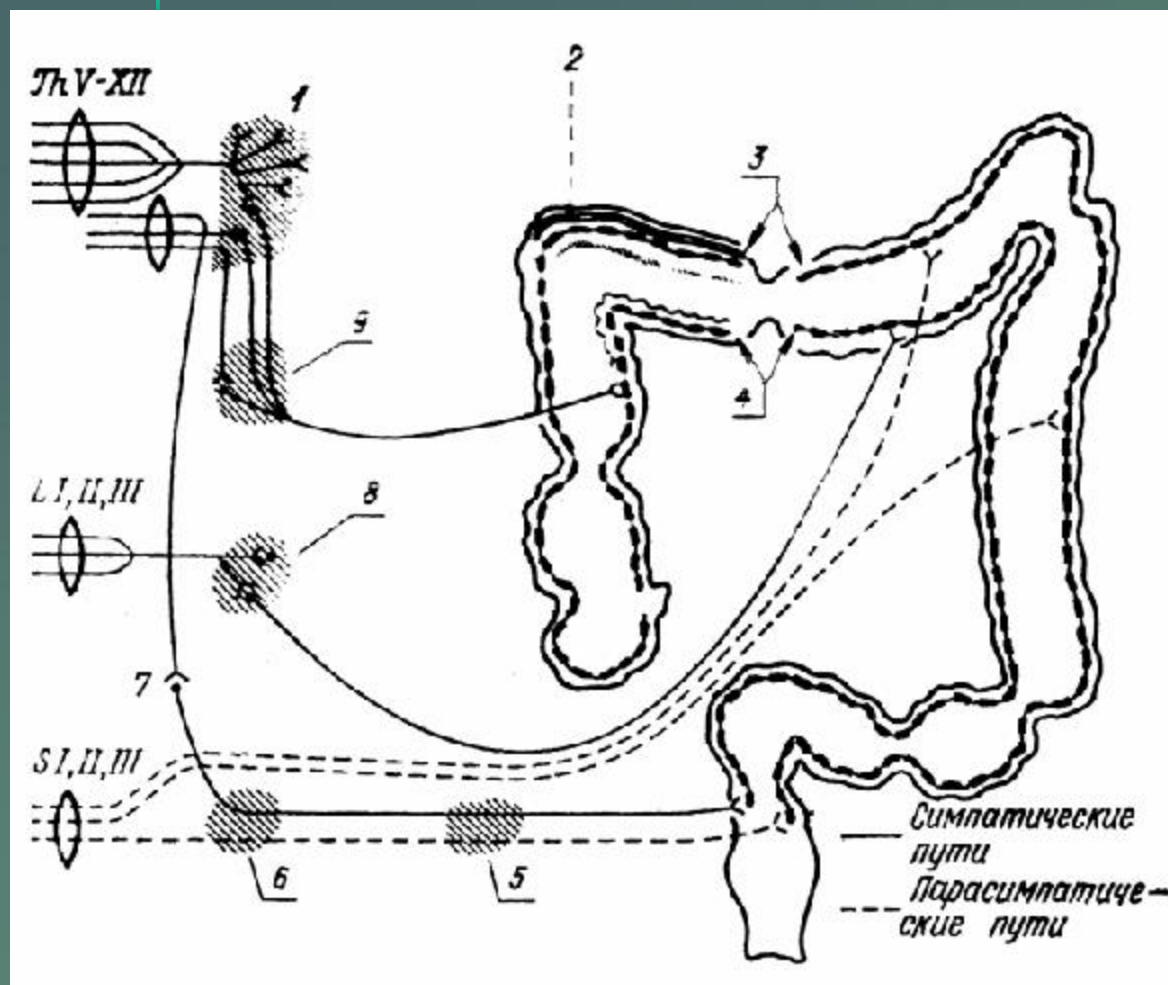




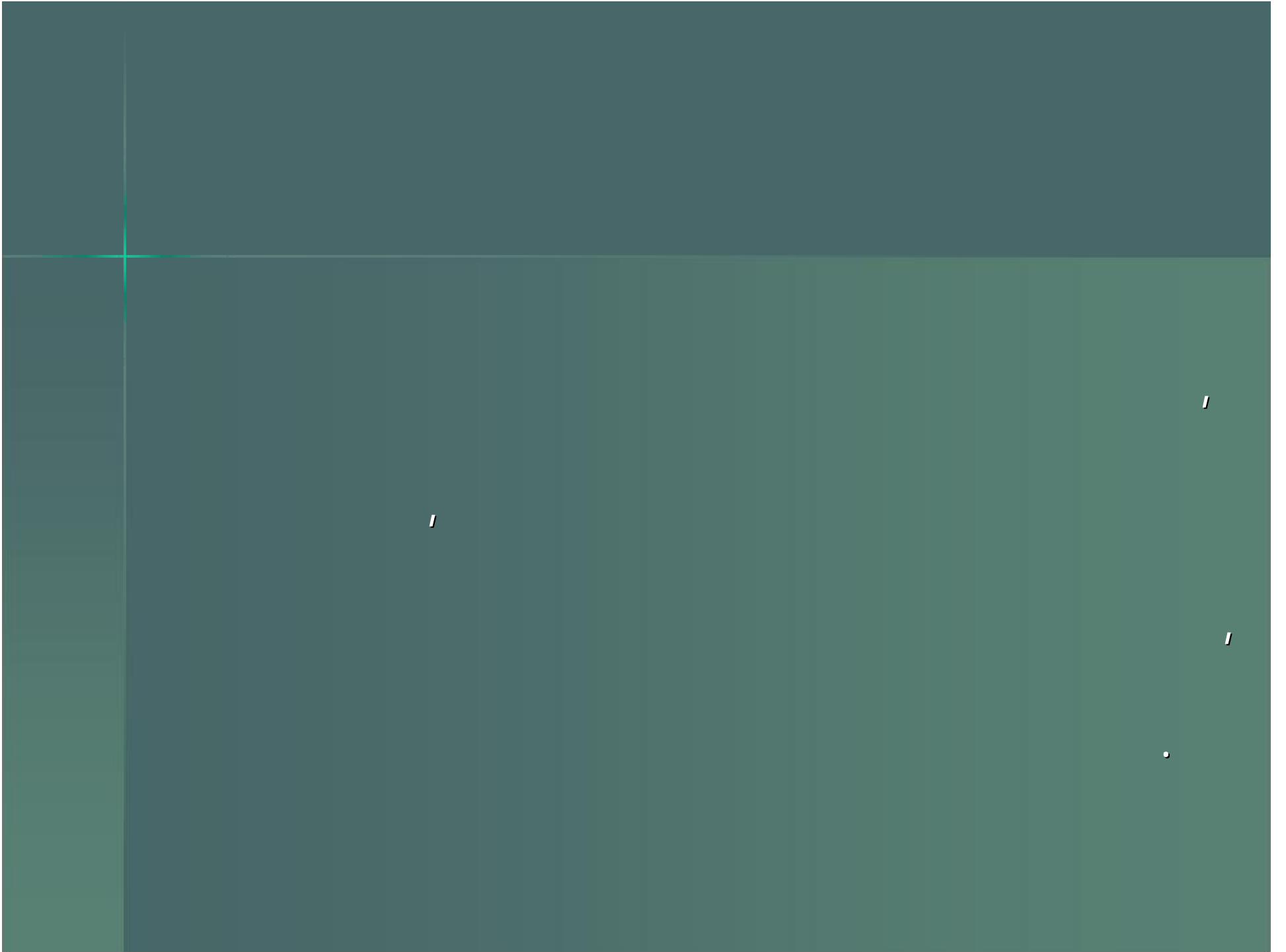






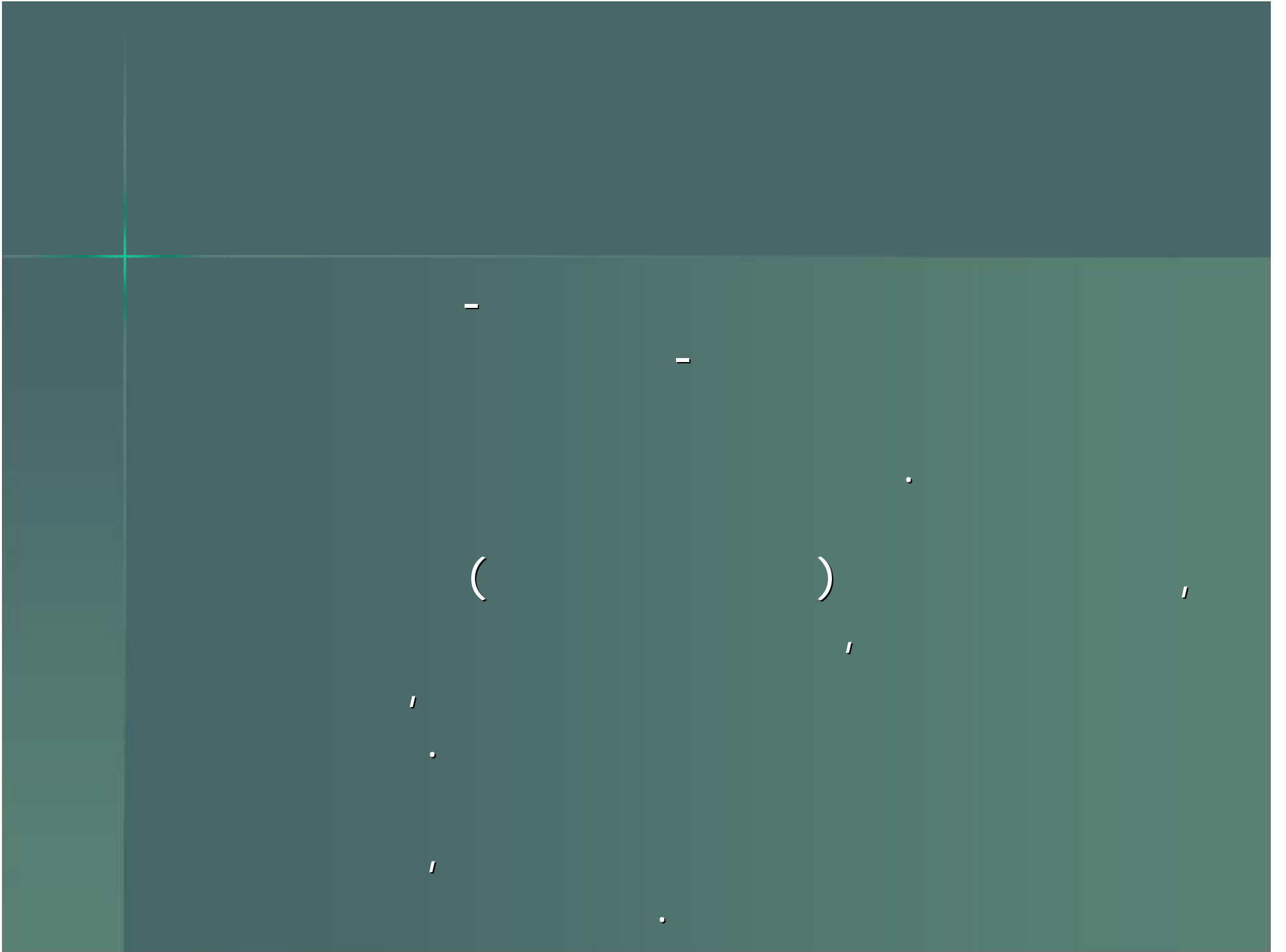


- 1.
- 2.
- 3.
- 4.
- 5.
- 6.
- 7.
- 8.
- 9.



3-6

24-36









(

2/3

,

,

.

,

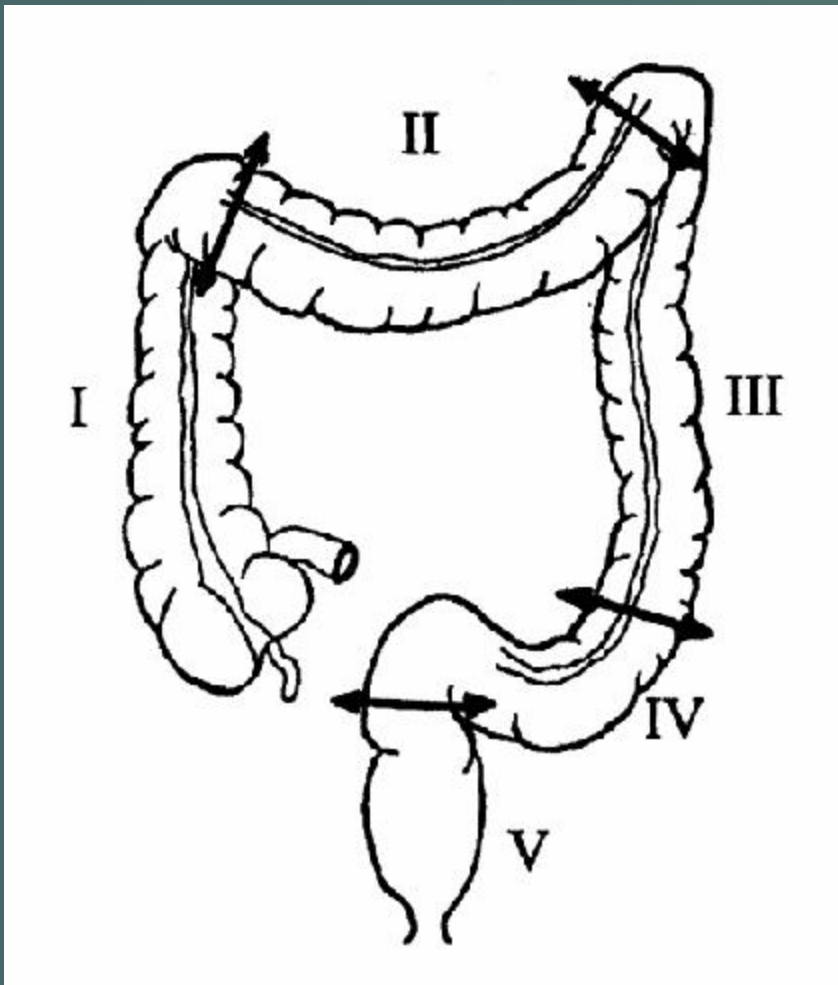
).











I. —

II. —

III. —

IV. —

V. —

,
;
,
;
,
;
.

1. ДЛИНА: 1÷2 м ($114,8 \pm 4$)

25÷60 см ($37,0 \pm 0,5$)

15÷38 см
($22,4 \pm 0,2$)

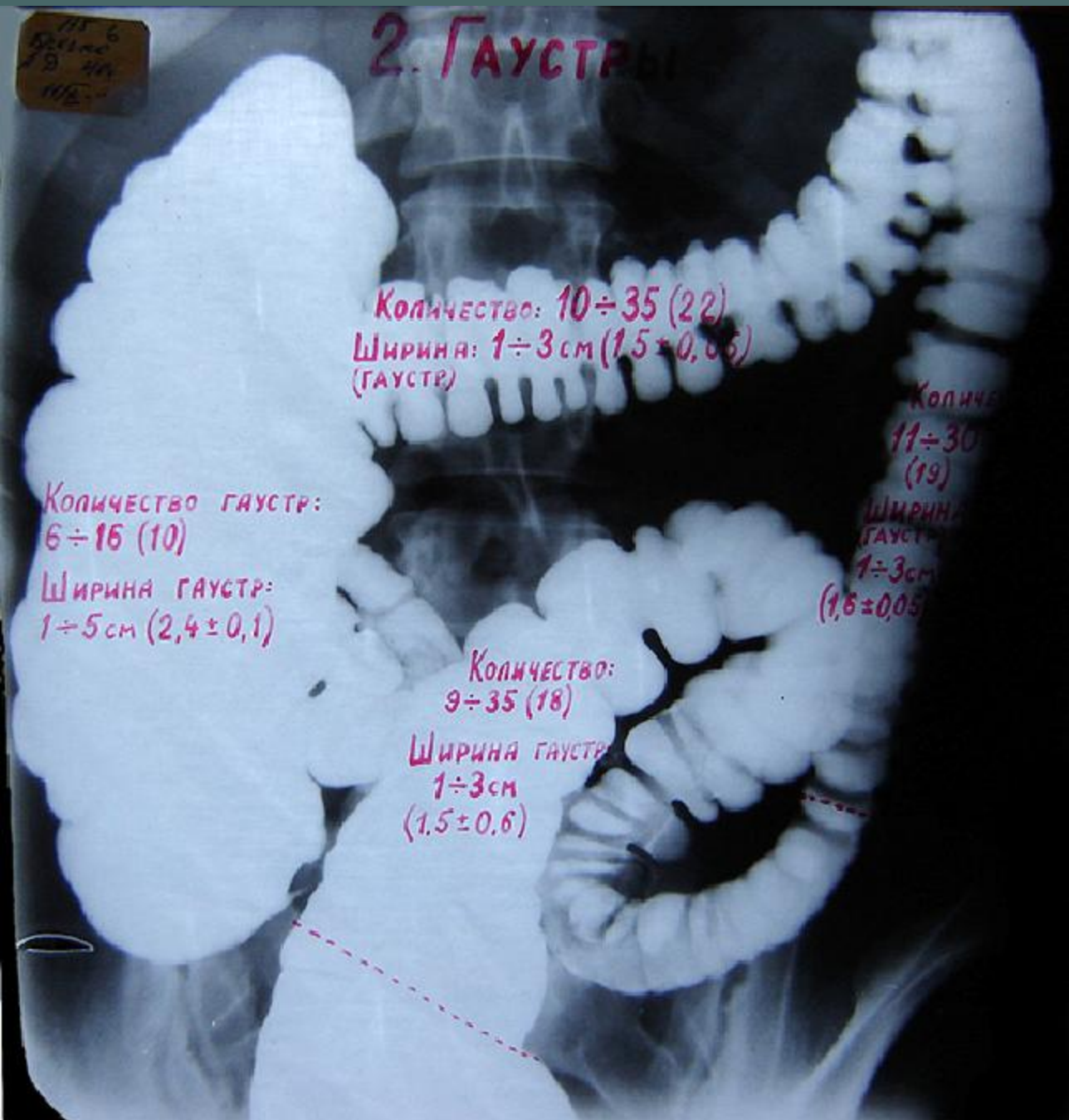
20÷41 см
($29,6 \pm 0,3$)

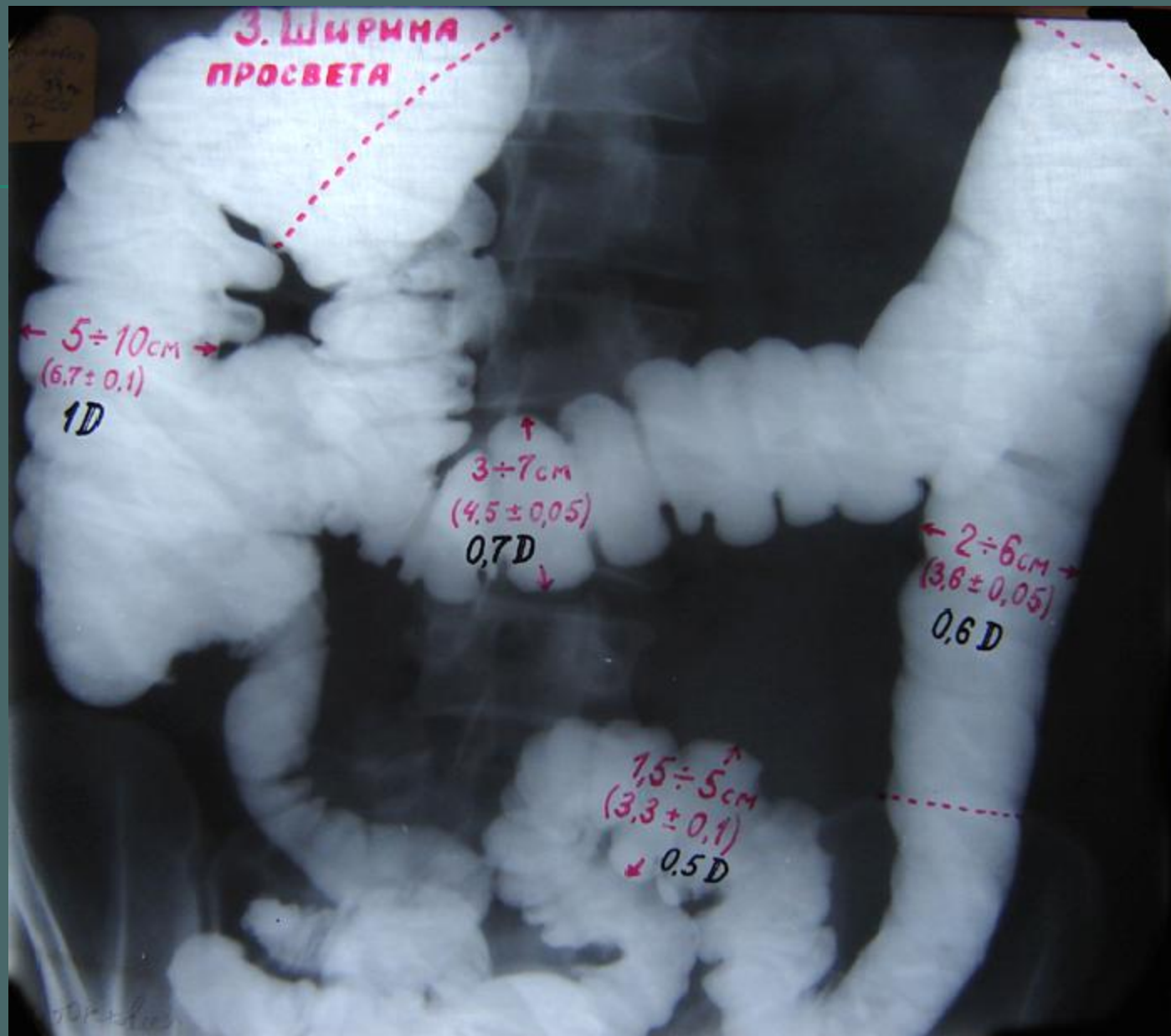
10÷65 см
($25,8 \pm 0,6$)

Сигма короткая: до 20 см
Сигма средняя: до 40 см
Сигма длинная: до 60 см
Сигма сверхдлинная: свыше 60 см

/

	-	-		-	-	
I	17,0	30,0	23,6	17,0	30,0	25,0
II	22,0	58,0	31,3	32,0	58,0	40,0
III	12,0	37,0	23,3	25,0	37,0	29,4
IV	22,0	49,0	31,2	22,0	49,0	38,6
V	9,0	19,0	13,4	9,0	18,0	13,7
	82,0	186,2	122,8 ±6,5	105,0	192,0	146,9 ±6,0





/

	-	-		-	-	
I	6,1	10,5	7,8	5,5	8,3	7,3
II	3,3	5,8	4,5	3,8	5,6	4,9
III	2,9	5,5	3,9	3,2	5,2	4,2
IV	2,3	4,2	3,3	3,1	3,6	3,4
V	6,0	12,2	8,9	6,9	10,2	8,4
	4,1	7,6	5,7 ±0,5	4,5	6,6	5,6 ±6,5

I 1,0,
,
II
0,6, III — 0,5,
IV — 0,4 V — 1,14
(<0,01).

4. ДИАМЕТР ИНТЕРГАУСТРАЛЬНЫХ
ПРОМЕЖУТКОВ.



188,3 339,9 ,
258,6 ±11,9 .

379,9 (212,0
(291,1 ±27,7 ; <0,01), . .
32,5 ,
12,6 %.

	-	-		-	-	
I	113,7	258,7	165,3	112,0	188,0	156,6
II	67,6	171,9	129,3	129,3	214,5	182,8
III	37,7	146,0	86,1	71,6	175,3	122,9
IV	67,2	146,4	103,0	56,4	229,5	130,3
V	86,4	212,5	117,5	52,4	171,0	111,2
	372,6	935,5	601,2 ±28,6	421,7	978,3	703,8 ±37,5

0,79; 1,05,
($<0,01$)

1,05; 0,71; 0,70;
— $0,85 \pm 0,01$



